

Nœux-les-Mines l'Attractive  
Qualité de Ville, Qualité de Vie

ARRAS  
LILLE

8

7

9

3

10

11

4

5

2

# NŒUX-LES-MINES

VOUS ACCUEILLE  
SUR 10 HECTARES DE  
FONCIER DISPONIBLE

1

CALAIS

Direction générale  
Mairie de Nœux-les-Mines  
Tel. 03 21 61 38 00  
david.habourdin@noeux-les-mines.fr

# Bienvenue !

## Nœux-les-Mines, l'Attractive !



**Idéalement située en sortie d'autoroute A26 entre Lens et Béthune, Nœux-les-Mines se distingue depuis une décennie par son attractivité. Développements économique, culturel, sportif, commercial, dynamisme de l'habitat, des associations, investissements publics et privés d'envergure marquent le territoire de notre ville moyenne en bonne santé financière que nous vous proposons de découvrir.**



# Sommaire

## 4 QUELQUES CHIFFRES INTRODUCTIFS

## 5 PROJETS PUBLICS ET PRIVÉS EN COURS

5 et 6 : activités économiques privées

7, 8, 9 : les grands projets publics structurants

10 : l'habitat

## 11 LE FONCIER BATI ET NON BATI MOBILISABLE SUR 10 HECTARES

11 : terrains privés pour activités économiques (5 hectares)

12 : terrains publics à vocations habitat/équipements/services (1,9 hectare)

13 : terrains publics à vocation habitat (2,3 hectares)

14 : bâtiment à réaffecter (1 500 m<sup>2</sup>)

## 15 ÉTUDES ET CARTOGRAPHIE SYNTHÉTIQUE

15, 16, 17, 18

## 19 CONCLUSION

Osons l'avenir ensemble !



# À propos

## QUELQUES CHIFFRES INTRODUCTIFS

### **Bilan financier communal depuis 10 ans**

30 millions d'€ d'équipements financés depuis 2014, un désendettement de 30 %, une baisse de la fiscalité et un triplement des excédents budgétaires sur la même période.

### **Logements créés depuis 10 ans**

Des centaines de logements sociaux, locatifs privés, lots libres réalisés et autant en projet avec également une résidence séniors, de l'accession sociale...

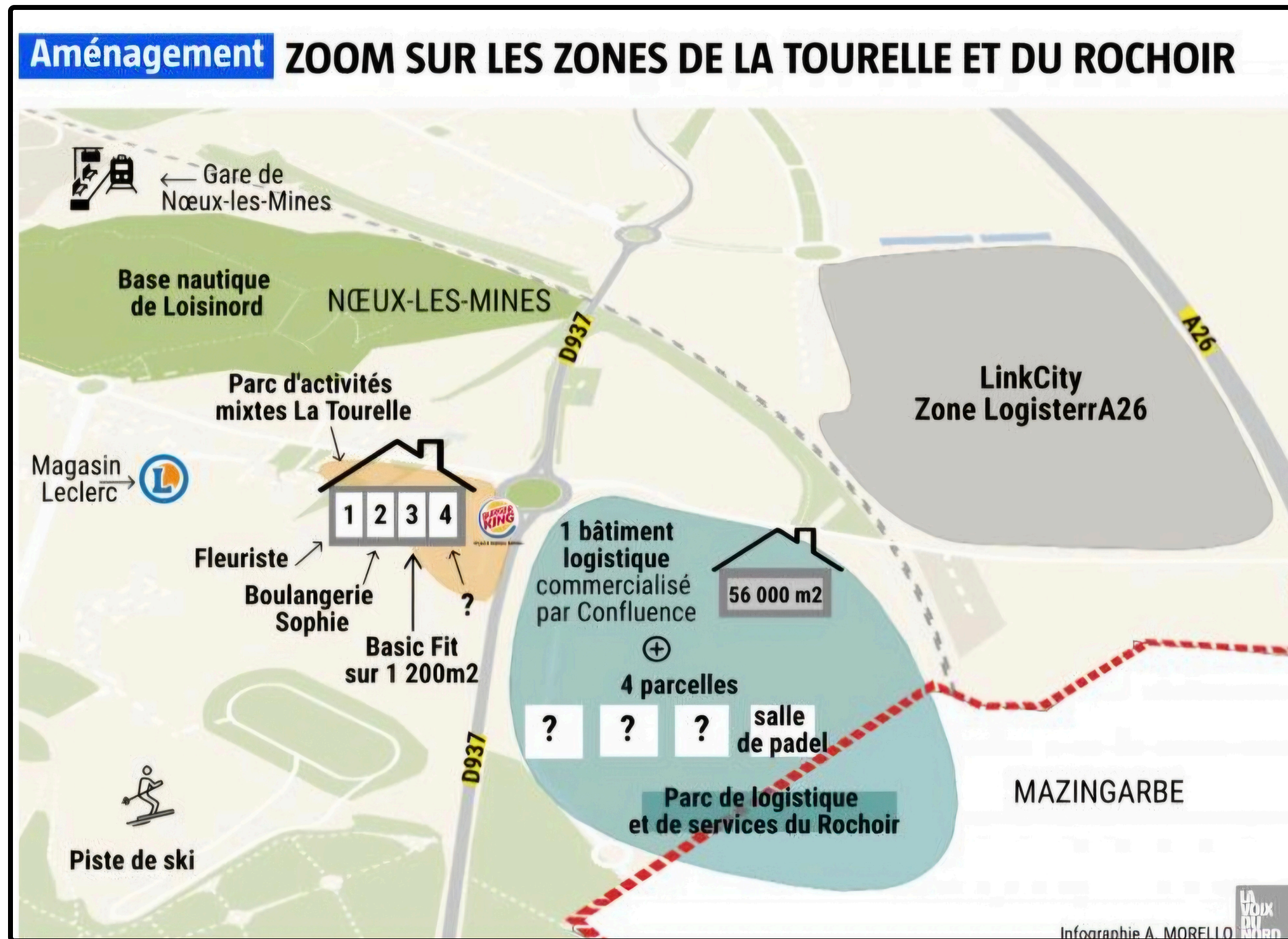
### **Les derniers équipements sportifs structurants**

Rénovation de deux salles de sports, construction d'un nouveau complexe, réalisation d'un circuit BMX-pumptrack, d'une Agora des possibles, d'un terrain de football synthétique, d'une maison des associations....

### **Les grands projets publics et privés**

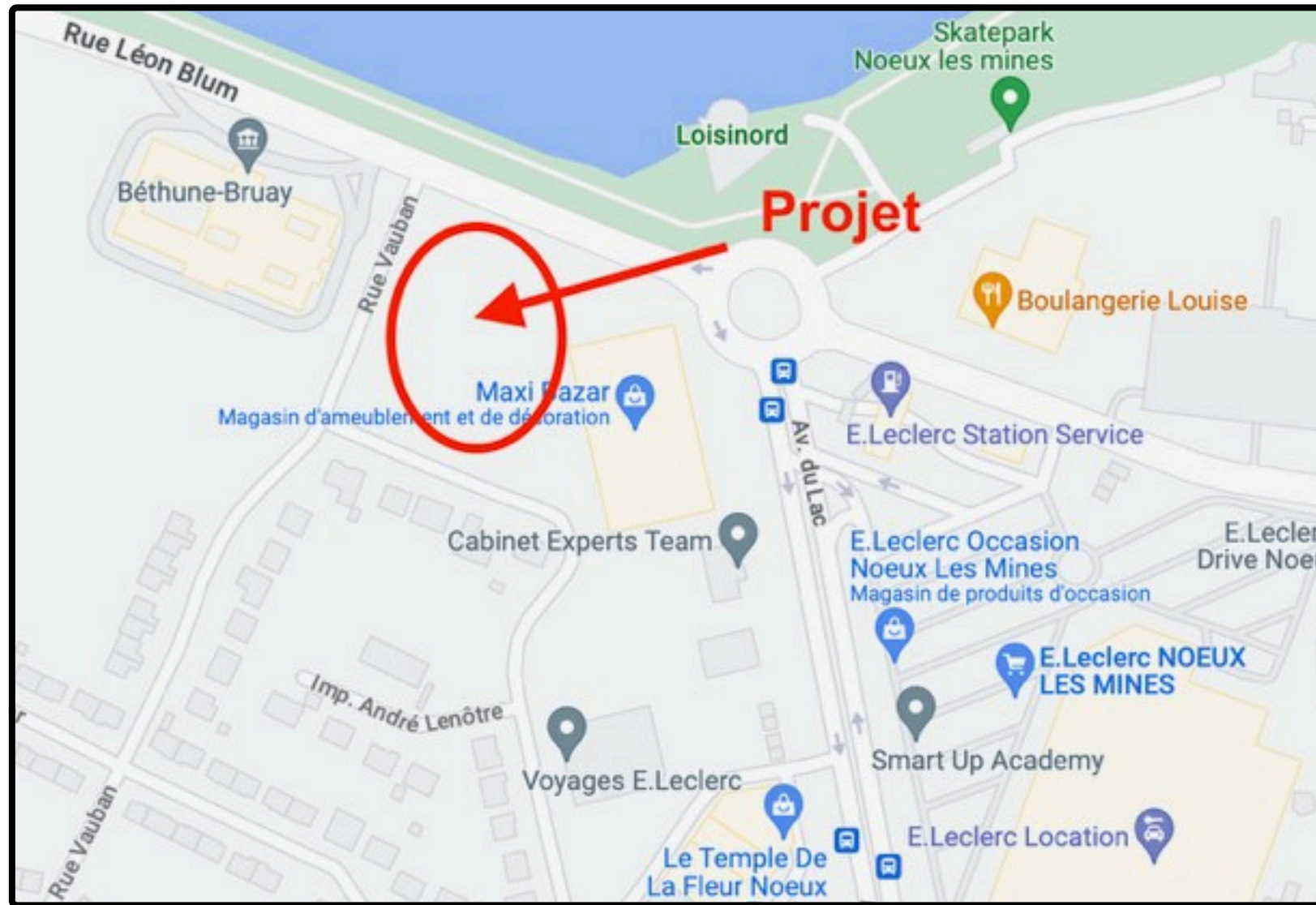
Neuf terrains de padel, 2 micro-crèches, une salle de fitness, une zone logistique et artisanale, des restaurants, une nouvelle piscine intercommunale, les restructurations du Stade de glisse et du Stade nautique...

# Activités économiques privées

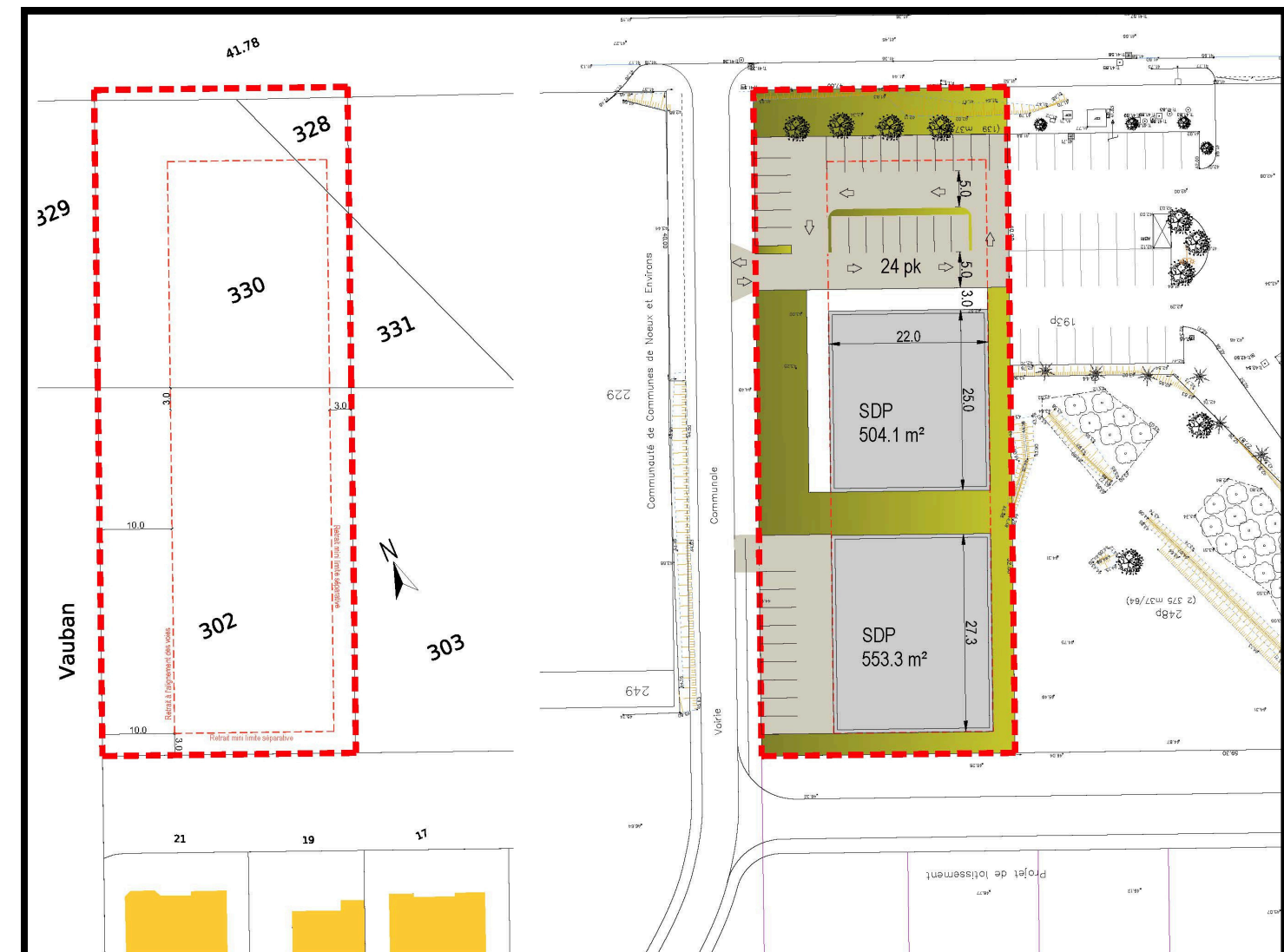


- La **zone touristique et commerciale** à proximité du lac et du Stade de glisse connaît actuellement un fort développement en sortie d'autoroute.
- Crèche privée, salles de sports, commerces, logistique...
- Les permis d'aménager ou permis de construire sont délivrés ou en instruction.

# Activités économiques privées



Un projet de restauration fait l'objet d'un compromis de vente avec la ville et d'un prochain dépôt de demande de permis de construire face au futur Stade nautique requalifié (page 8).



# Les grands projets publics

## L'agglomération mise sur Nœux-les-Mines

Descriptif des Activités / Travaux / Espaces

1. Rénovation du bâtiment



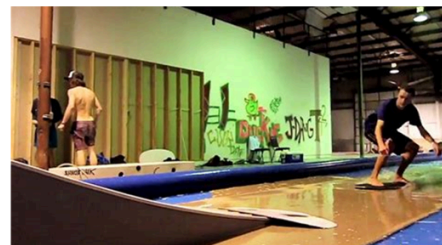
2. Ski indoor



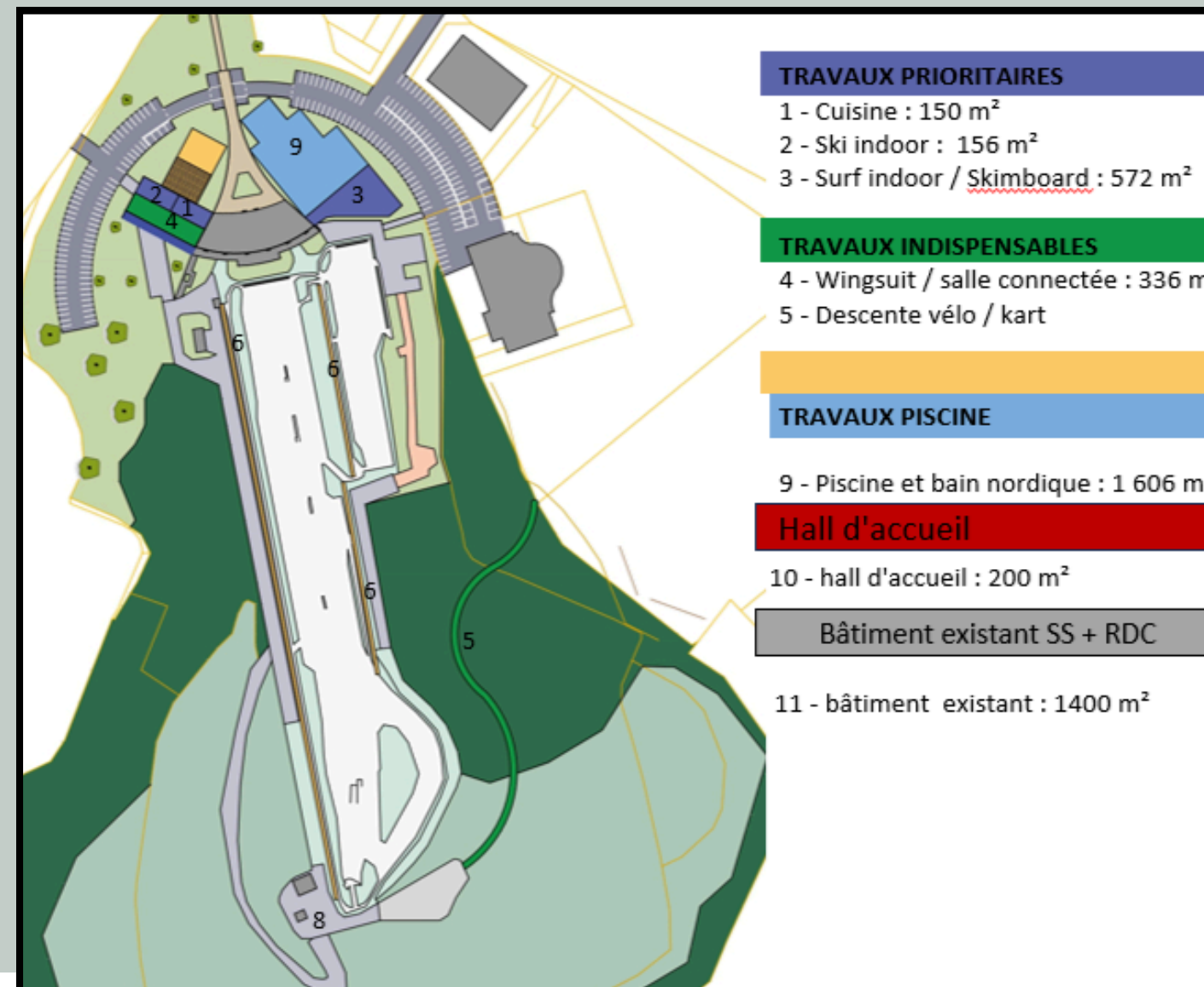
3. Surf indoor



4. Skimboard



Un grand projet de restructuration du Stade de glisse de Loisinord est mené par la Communauté d'Agglomération Béthune Bruay Artois Lys Romane (CABBALR).



Cette diversification des activités s'accompagne de la construction d'une nouvelle piscine communautaire avec bain nordique.

# Les grands projets publics

“Le Stade nautique municipal, véritable parc de loisirs sur 25 hectares.”



Le Stade nautique municipal connaîtra prochainement une requalification complète avec plusieurs millions d'euros d'investissement. Il sera doté de nouvelles activités ludiques et sportives, jeux pour enfants, compétitions sportives, bateaux électriques, paddle, téléski nautique concerts, animations toute l'année....

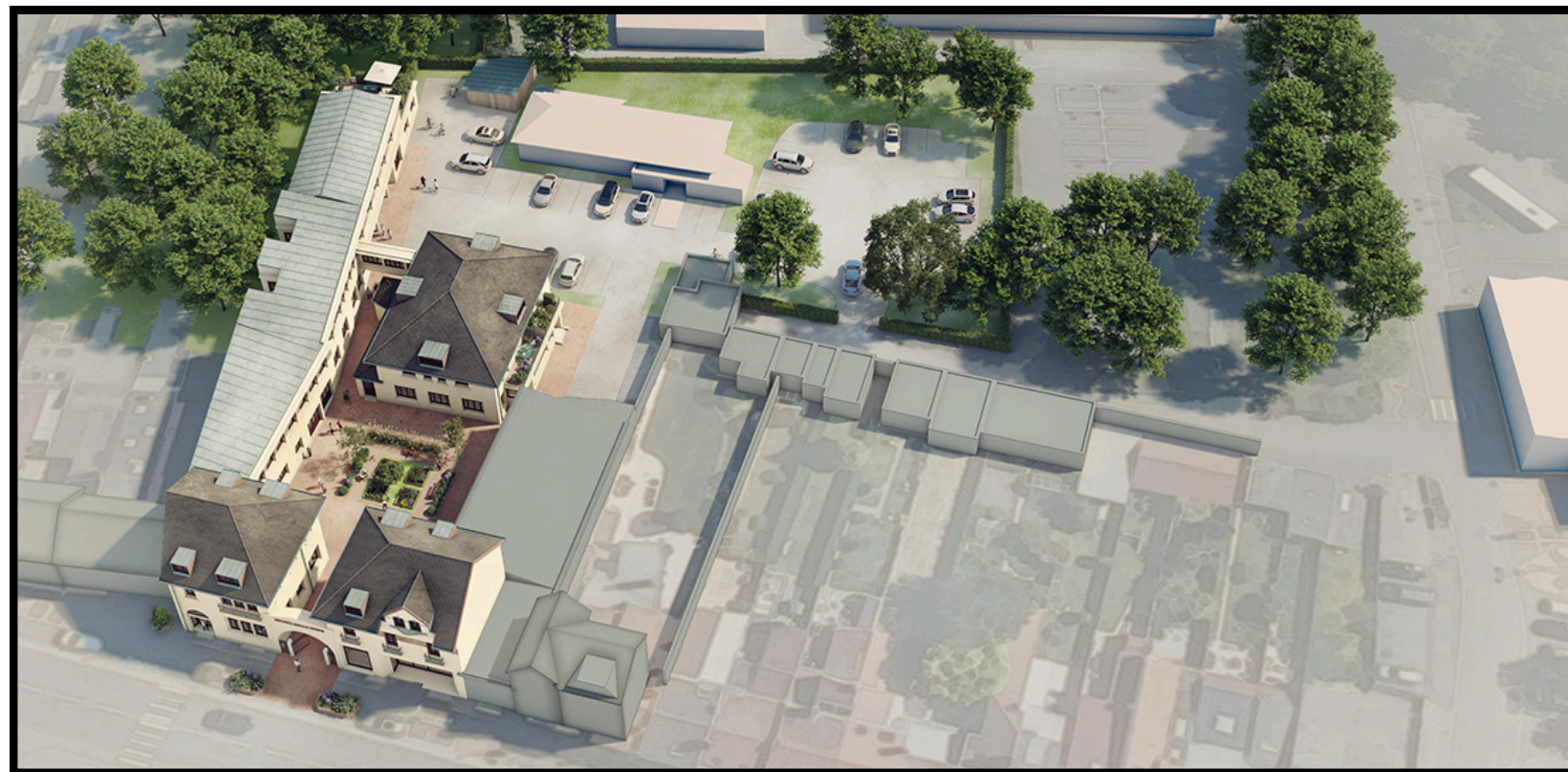
# Les grands projets publics

## “Le Stade nautique municipal en mode doux.”



Les aménagements d'ampleur du Stade nautique municipal permettront de raccorder en mode doux (vélo et piétons) la gare SNCF et l'emprise du site au centre commercial en passant par le lac, tout ceci aux normes PMR.

# Les projets de logements



## L'ANCIENNE CAISSE DE SECOURS

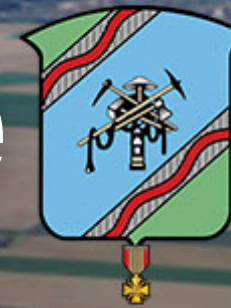
L'ancienne caisse de secours située en centre-ville dont la façade est inscrite au titre des Monuments Historiques fera l'objet d'une réhabilitation pour accueillir 30 logements.



## RÉSIDENCE SENIORS SERVICES

Située face au stade nautique sur 4 000 m<sup>2</sup>, elle comprendra 60 logements du T2 au T4.

# Le foncier à vocation économique



Nœux-les-Mines l'Attractive  
Qualité de Ville, Qualité de Vie

ARRAS  
LILLE

8

7

9

3

10

11

4

5

2

6

1

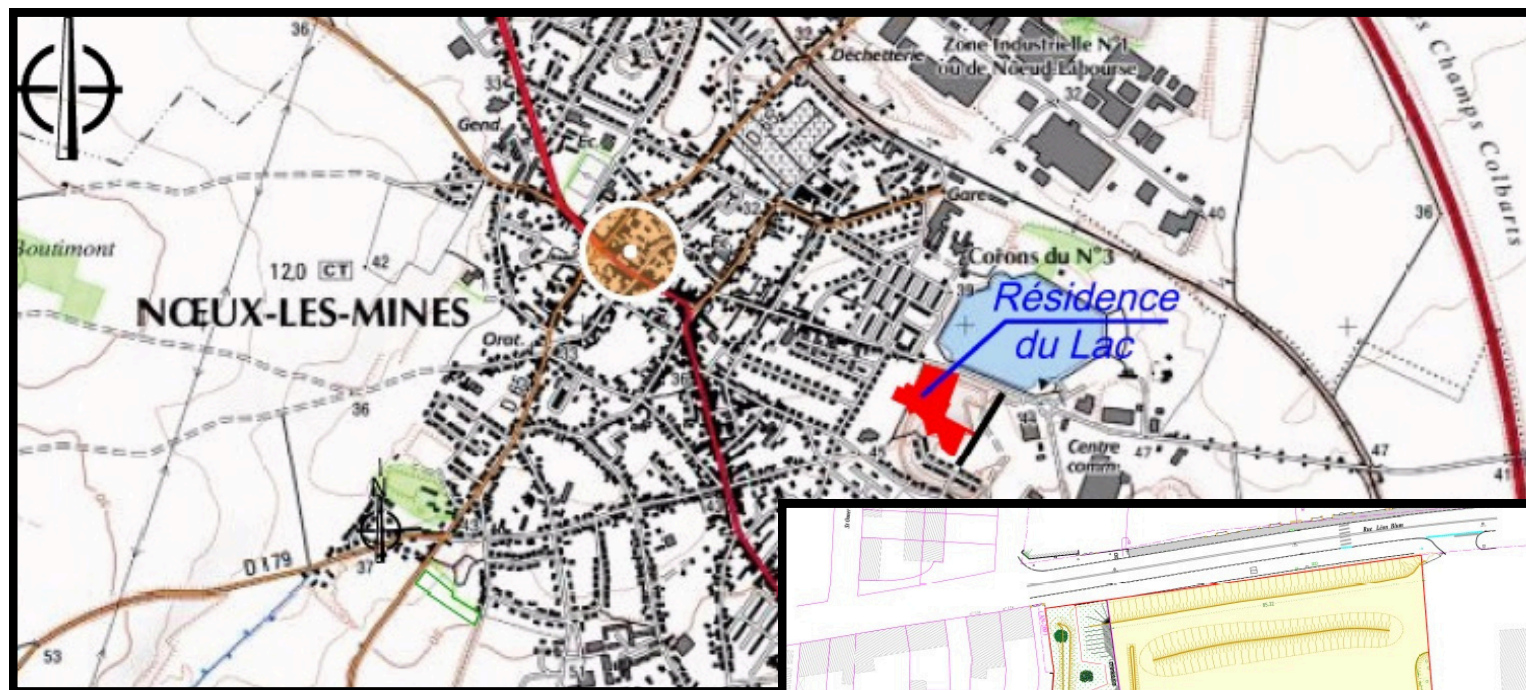
CALAIS

Direction générale  
Mairie de Nœux-les-Mines  
Tel. 03 21 61 38 00  
david.habourdin@noeux-les-mines.fr

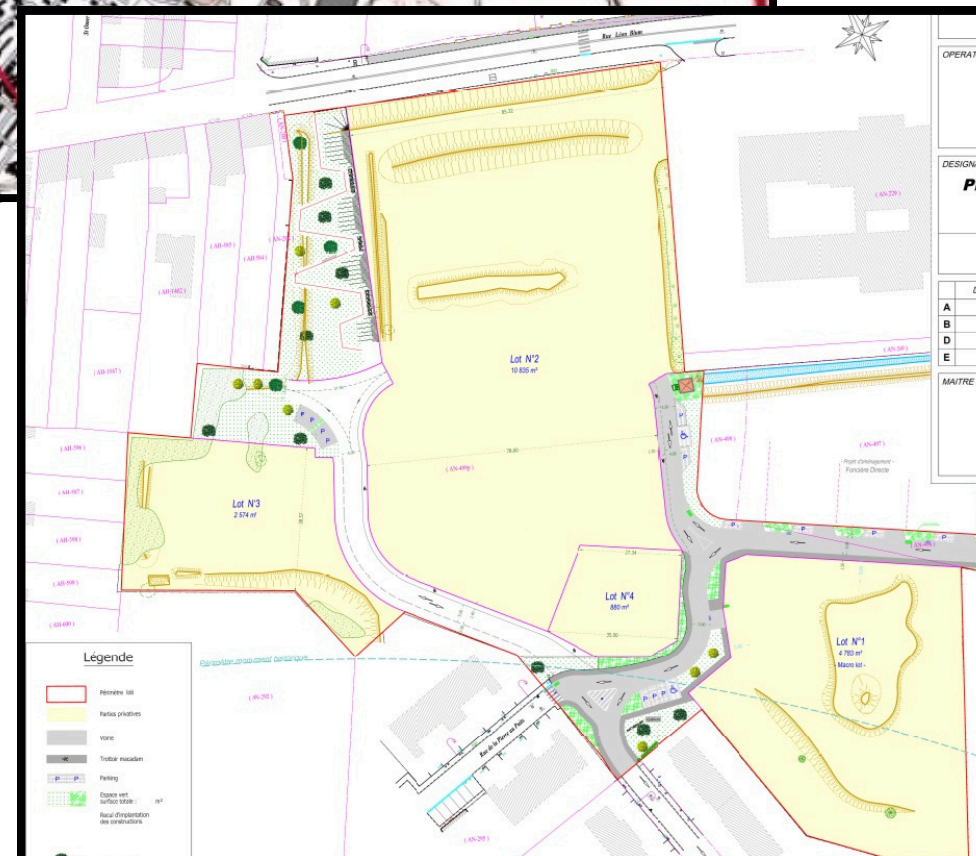
1. Diffuseur A 26 Reims-Calais avec embranchement sur A 1 à 20 km.
2. Zone communautaire logistique (complète).
3. Zone commerciale.
4. Zone de tourisme et de loisirs avec lac.
5. Foncier disponible à vocation habitat-services sur 1,9 hectare.
6. Zone industrielle reliée à l'A 26.
7. Zone de loisirs avec piste de ski, restauration, pumptrack-BMX et piscine.
8. Zone d'extension du pôle commercial (terrains privés en vente).
9. Zone de renouvellement urbain.
10. Zone culturelle, médiathèque, cinéma.
11. Zone à vocation mixte économique (terrains privés en vente).

# Sur 5 hectares

# Le foncier public à vocation habitat, équipements, services



Face au Stade nautique, quatre lots viabilisés dans un lotissement communal.



10 830 m<sup>2</sup> divisibles en zone UC (équipements, services, loisirs hors logements).



880 m<sup>2</sup> en zone UC (équipements, services, loisirs hors logements).



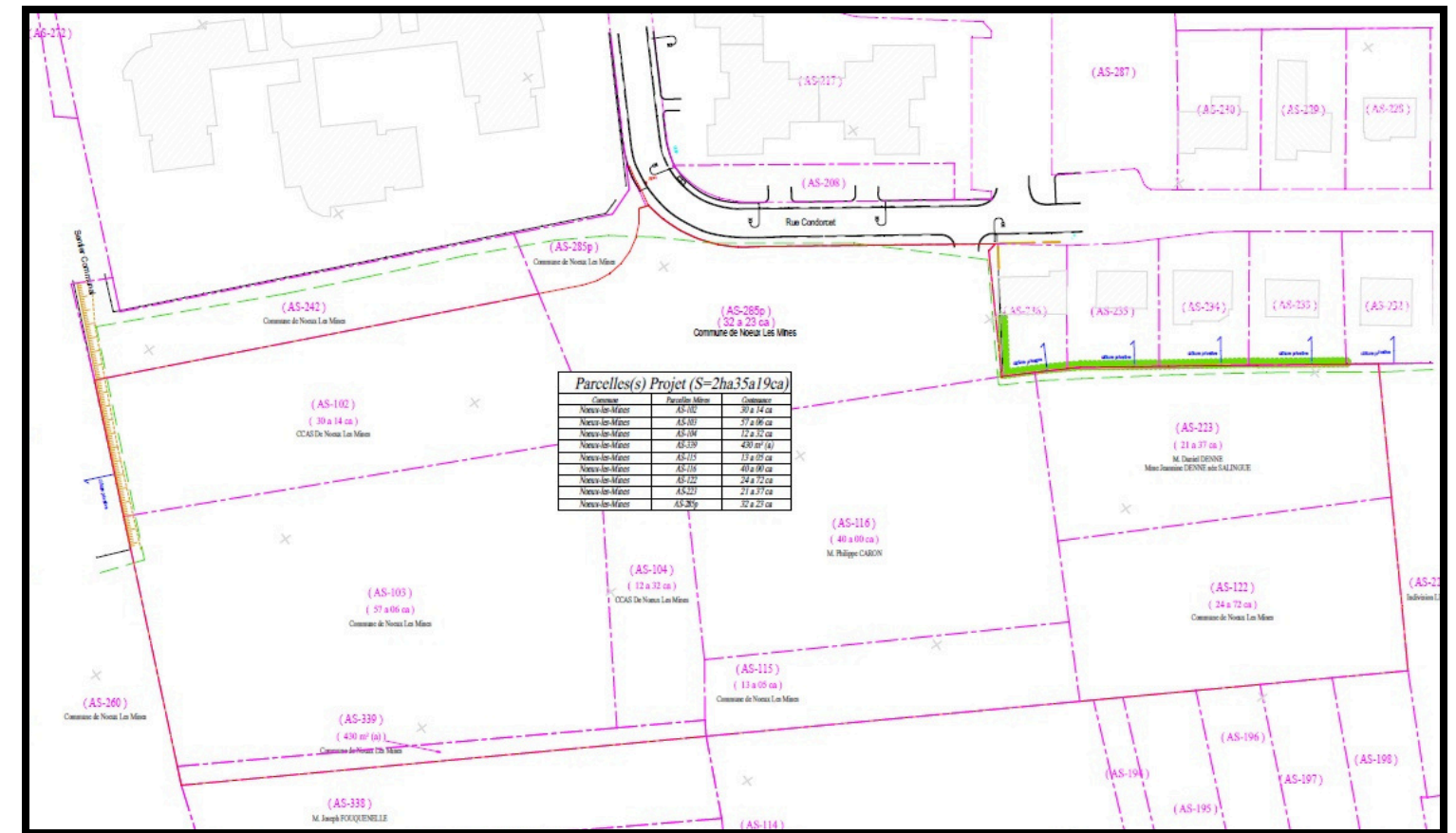
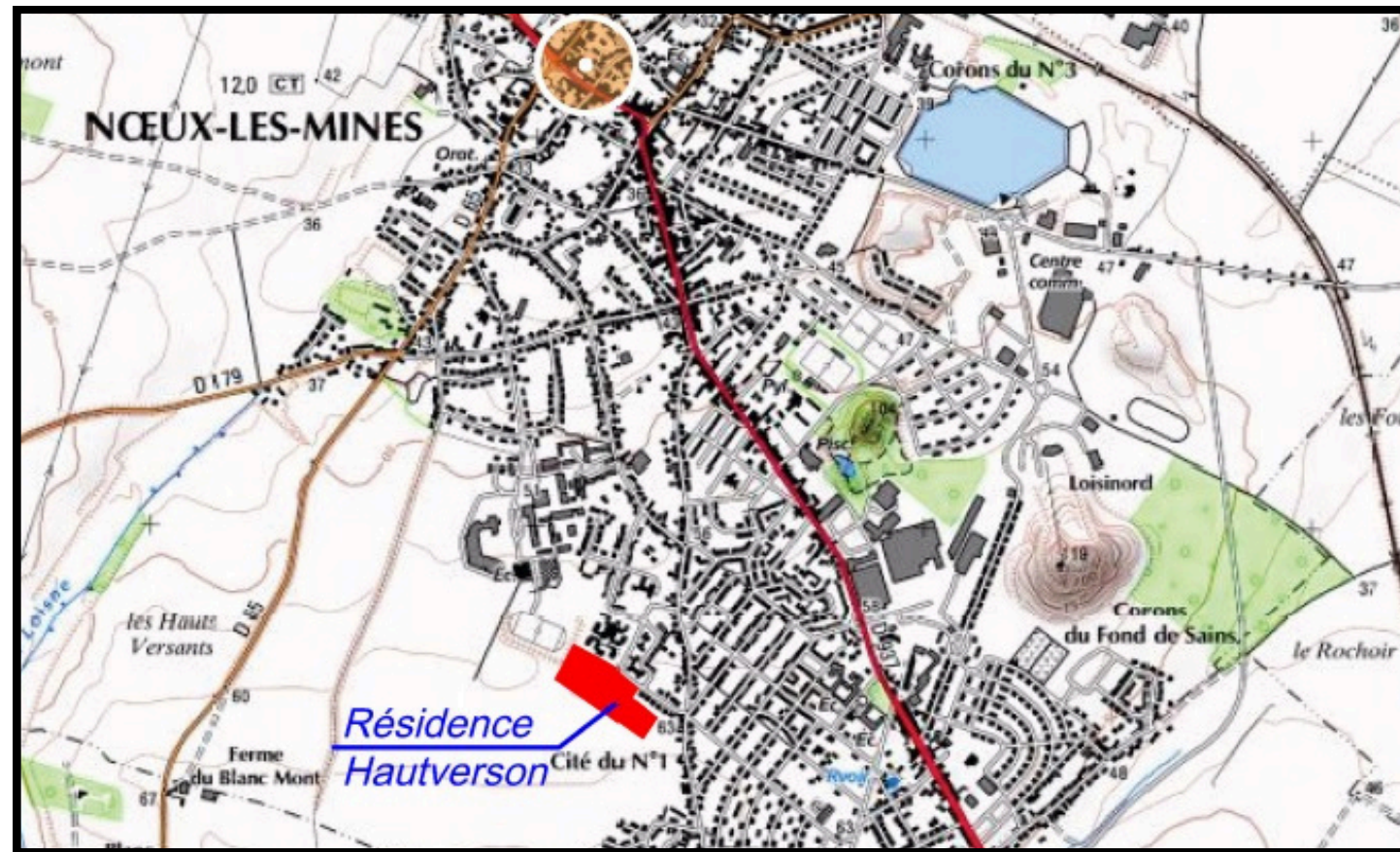
4 783 m<sup>2</sup> en zone UB (équipements, services, loisirs dont logements hors logements sociaux).



2 574 m<sup>2</sup> en zone UB (équipements, services, loisirs dont logements hors logements sociaux).

# Terrains publics à vocation habitat

En bordure de campagne et à proximité des équipements scolaires et sportifs



Plein sud, vue sur champs non constructibles, 2,3 hectares classés en zone 1 AU pour mixité de logements : lots libres, semi collectifs, accession sociale (hors PLAI, PLUS, PLS, PLI ).



Cession selon projet.



5 000 m<sup>2</sup> de surface de plancher maxi.



Mise à prix 500.000 euros HT.

# Bâtiment a réaffecter



Véritable future porte d'entrée principale du Stade nautique municipal, la friche de l'ancienne discothèque Le Lagon Bleu, acquise par la Ville, offre plusieurs centaines de places de stationnement.

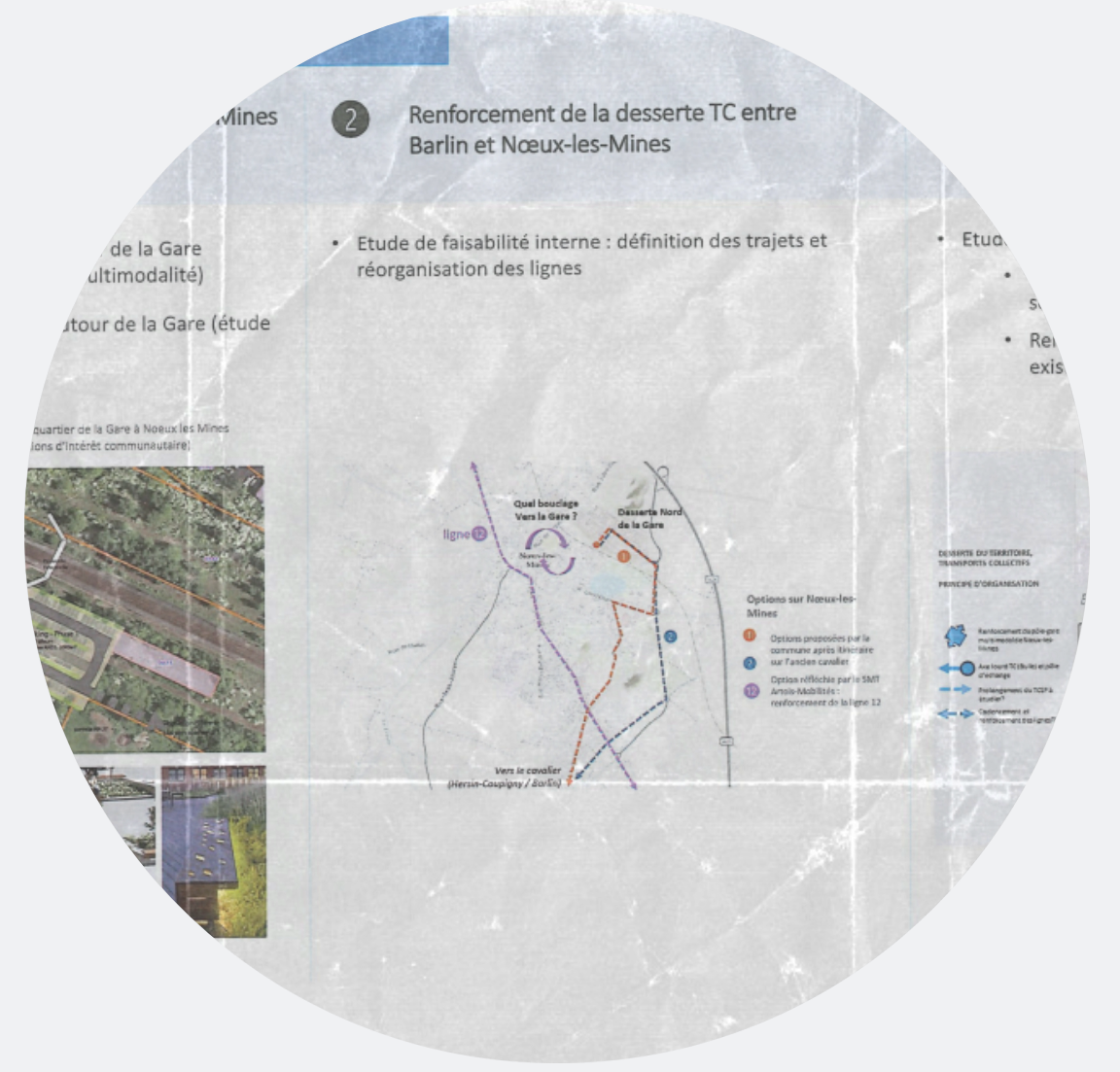
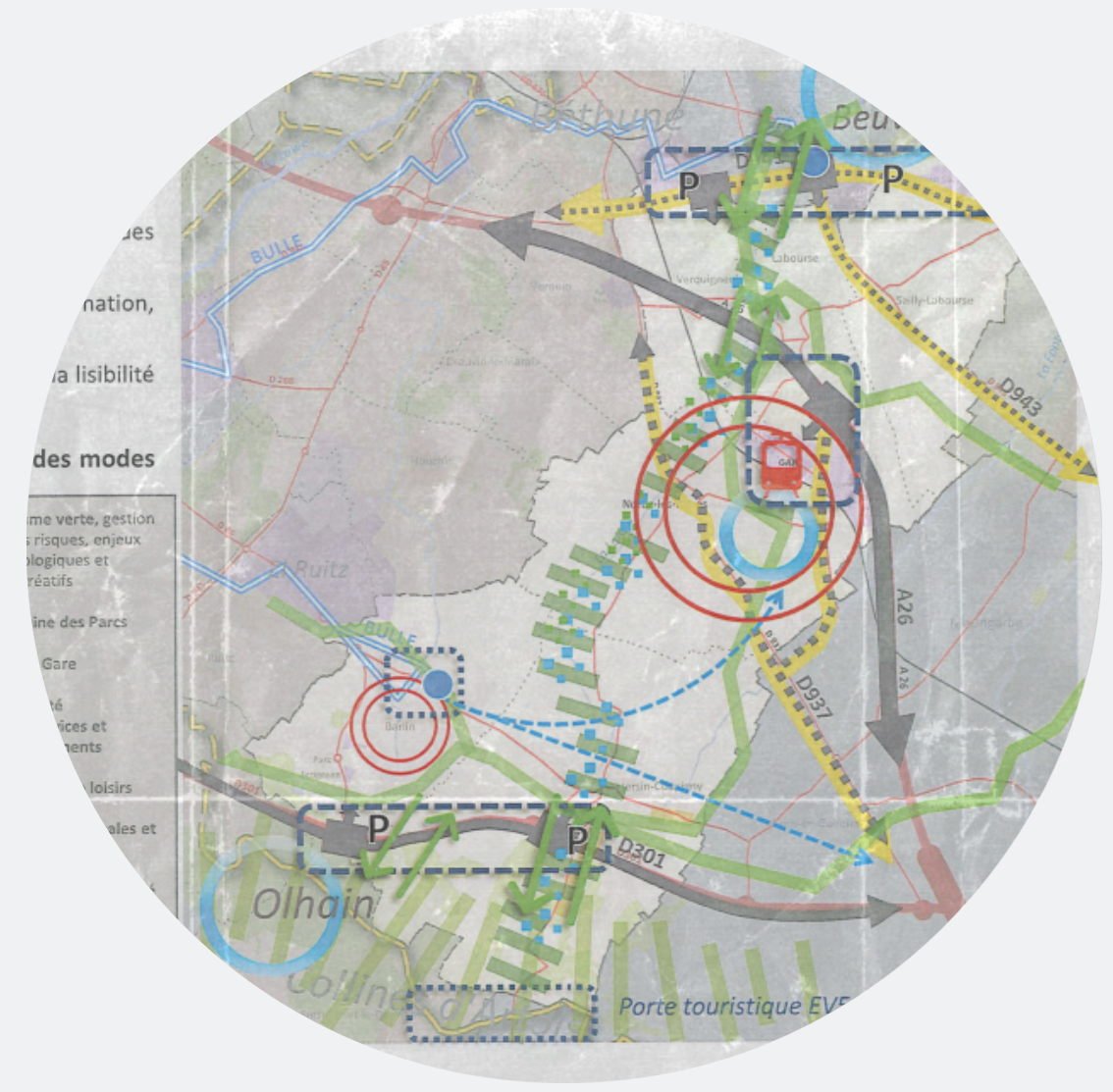
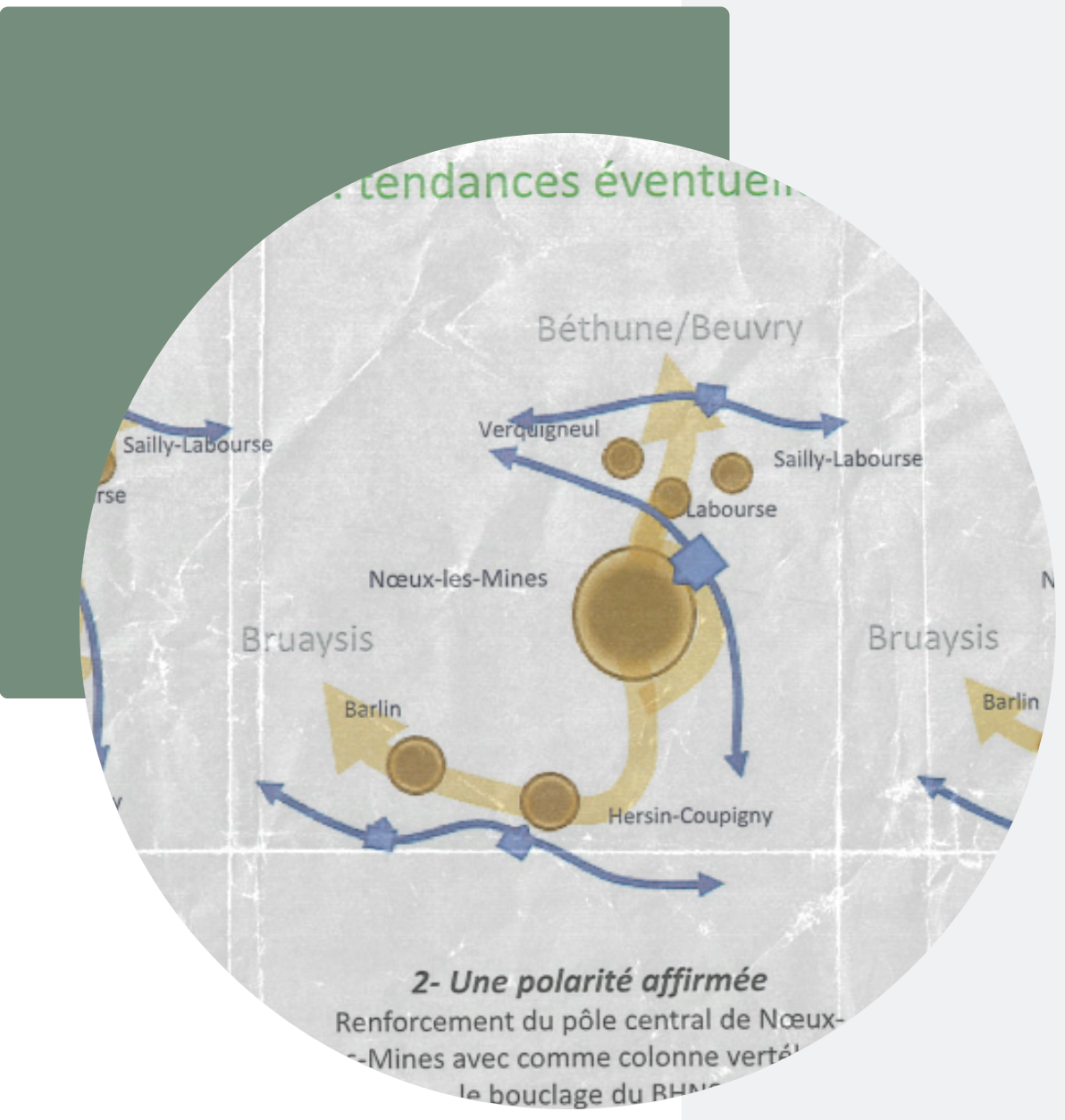


Un bâtiment vendu en 3 lots (division en volume) sur deux niveaux.



3 plateaux : 1 200 m<sup>2</sup>, 1 200 m<sup>2</sup> et 700 m<sup>2</sup>. Cédés sur projet (restauration, loisirs, bien-être, culture).

# Études en cours



# Synthèse des enjeux

## Des enjeux communs

### La trame verte, le patrimoine et la gestion des risques

- La Loisne : une trame verte structurante à valoriser : biodiversité, gestion des risques tamponnement, ouverture aux modes doux
- La Chaîne des parcs : un maillage modes doux et paysager : animation, patrimoine, mise en réseau des parcs et des équipements
- Les coupures agricoles et la qualité des paysages ouverts garant de la lisibilité des grands paysages et de l'identité des communes

### La desserte du territoire, les transports collectifs et le maillage des modes doux

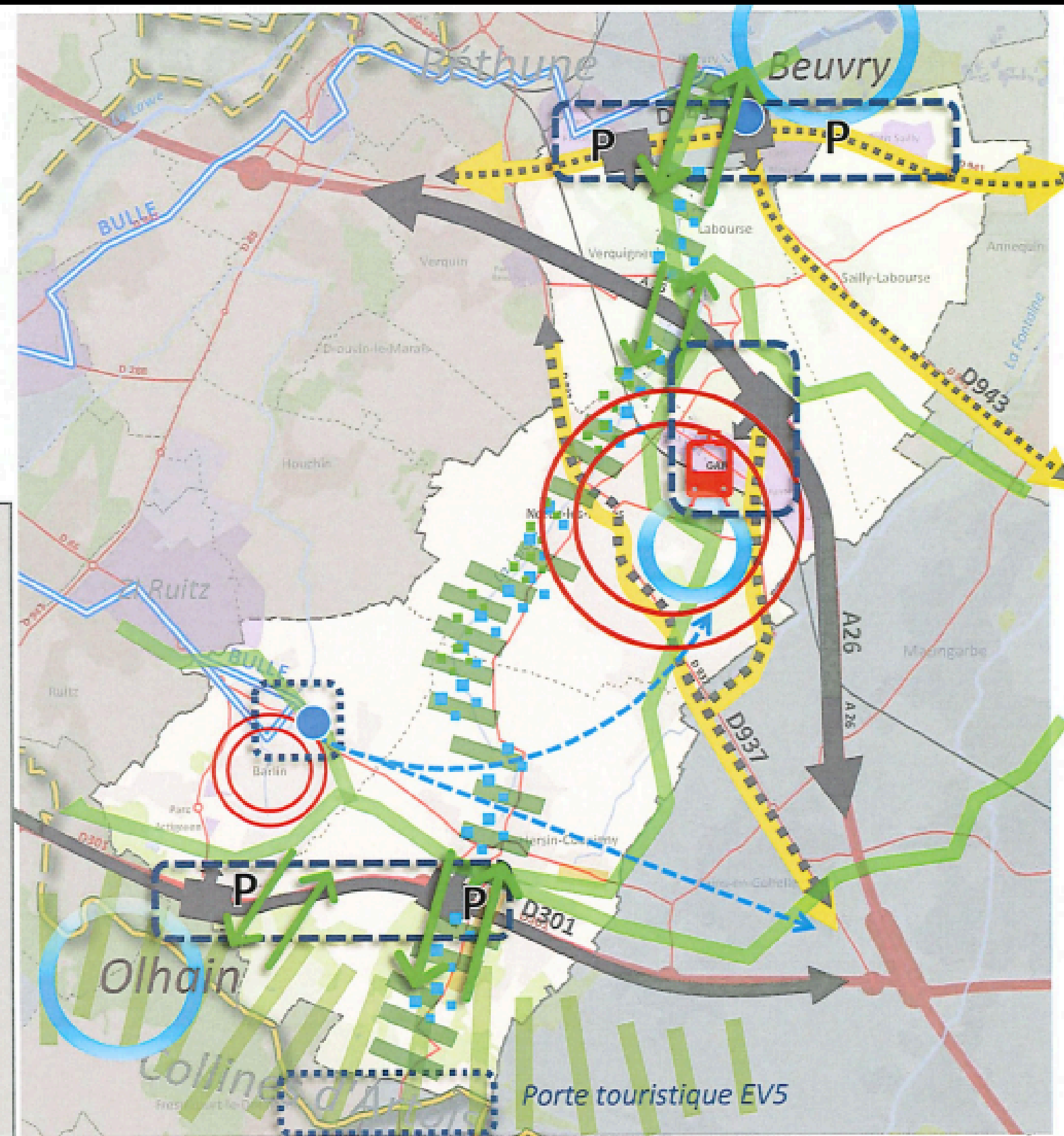
- Le rôle du pôle gare de Nœux-les-Mines
- Le renforcement de la desserte structurante du territoire en lien avec les pôles (Bulle 2)
- La continuité des modes doux (balisage, niveau de service...) à l'échelle du secteur

### Les portes, vitrines et traversées du territoire

- Une image qualitative du territoire à maîtriser, et une perméabilité à assurer
- Des services à apporter : covoiturage, circuits courts ...

### Le maillage des équipements et des services à prioriser

- Pôle gare, Loisinord, Equipements scolaires, sportifs
- Des besoins collectifs : salle de spectacles ? Salle de sport ?



# Desserte du territoire, transports collectifs, mode doux

## 1 Renforcement du pôle gare de Nœux-les-Mines

- Actualisation étude préalable quartier de la Gare (désenclavement, aménagement, multimodalité)
- Réalisation des aménagements autour de la Gare (étude de maîtrise d'œuvre)

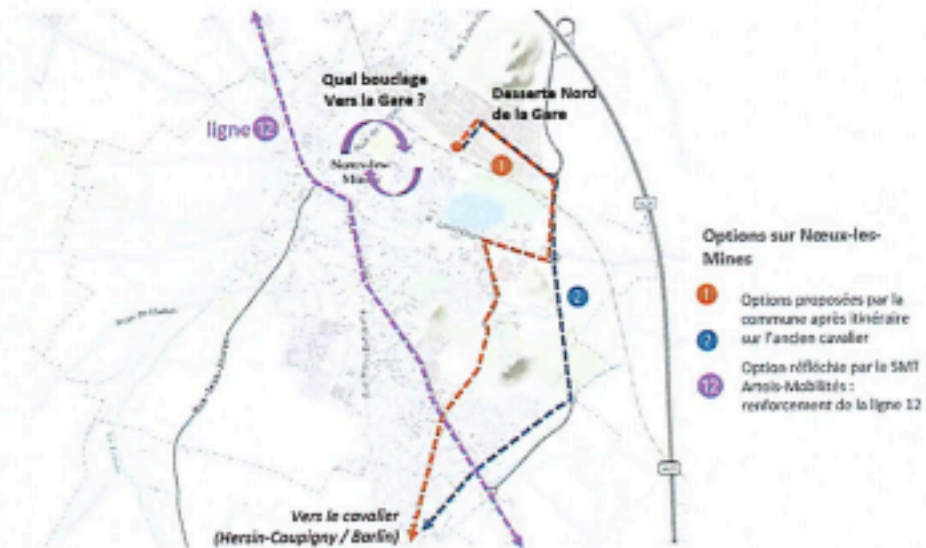
Schéma de principe d'aménagement (Etude sur le quartier de la Gare à Nœux les Mines 2020 – Accord cadre qualité urbaine et paysagère des opérations d'intérêt communautaire)



Images de référence : Gare de Templeuve

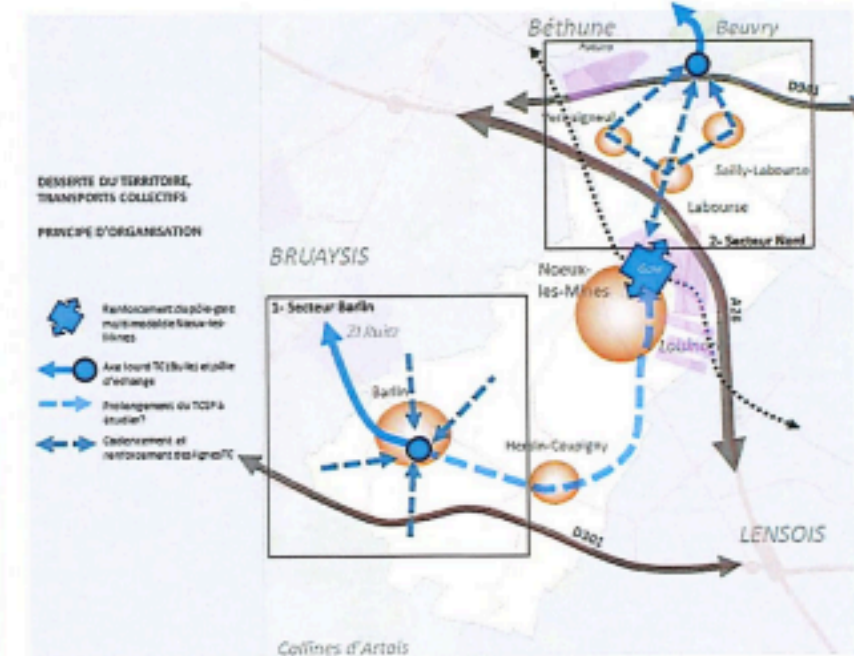
## 2 Renforcement de la desserte TC entre Barlin et Nœux-les-Mines

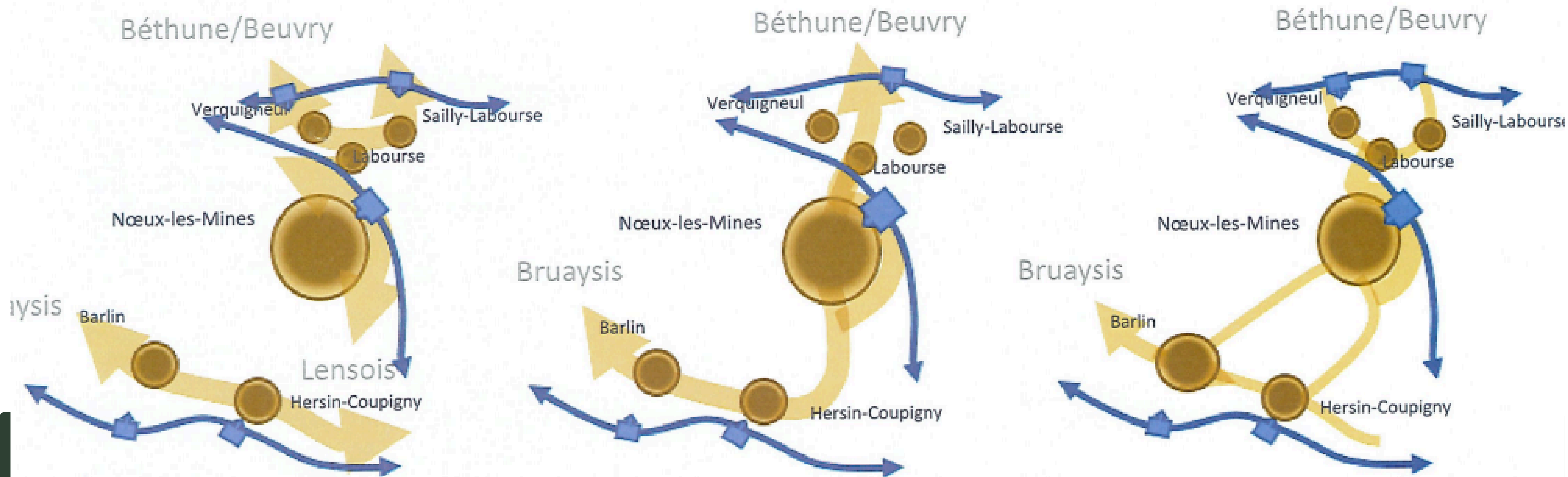
- Etude de faisabilité interne : définition des trajets et réorganisation des lignes



## 3 Amélioration des cadencements des transports collectifs

- Etude interne pour développer l'offre de services :
  - complémentaires aux lignes existantes (TAD secteur Barlin...)
  - Renforcement du cadencement des lignes existantes secteur nord





**1- Les 3 secteurs**

Organisation du secteur autour de 3 secteurs de cohérence

**2- Une polarité affirmée**

Renforcement du pôle central de Nœux-les-Mines avec comme colonne vertébrale le bouclage du BHNS

**3- Le maillage renforcé**

Un développement local connecté et hiérarchisé

# Une Ville attractive et durable

Avec un peu moins de 12 000 habitants, Nœux-les-Mines est une ville dite moyenne à l'échelle des statistiques. Une taille qui lui permet d'être agile et réactive à l'heure où les environnements économiques, juridiques et sociaux évoluent rapidement. Elle puise ses racines dans une riche histoire industrielle et humaine, colorée des valeurs qui caractérisent l'ex-bassin minier du Nord-Pas-de-Calais.

Fière de son passé mais aussi confiante en son avenir, Nœux-les-Mines se situe à 20 minutes en voiture du musée national du Louvre Lens et demeure le trait d'union entre le Béthunois et le Lensois.

Nœux-les-Mines possède plusieurs équipements innovants et utiles comme une piste de ski artificielle ou encore un échangeur autoroutier qui permet de rejoindre la Côte d'Opale en 1 heure de route.

Nœux-les-Mines est attractive et durable, urbaine et humaine, capable de répondre aux enjeux de demain.

